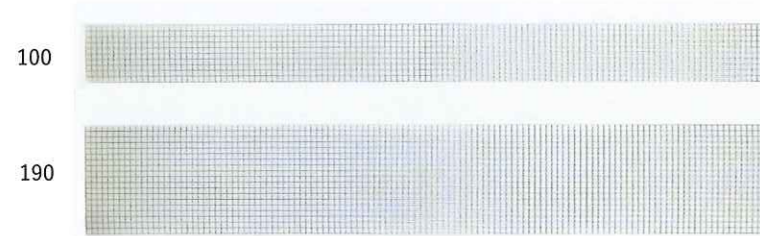


主な仕様

【フェンス】適度な硬さで鳥をしっかりシャットアウト! カットや曲げ加工も容易!



仕様	内容
品名	フェンス 100・190
寸法及び重量	100: 縦100×幅1190 (mm) / 99g 190: 縦190×幅1190 (mm) / 186g ※マス目間隔: 10mm
設置可能高さ	100: 40~60 (mm) 190: 60~130 (mm)
材質	ステンレス(SUS304)
入数	30枚/箱

【伸縮金具】フェンスをしっかり保定できる支柱金具。

※突っ張りすぎないようにご注意ください。



伸縮金具(皿ネジS)

伸縮金具(皿ネジM)

伸縮金具(皿ネジL)

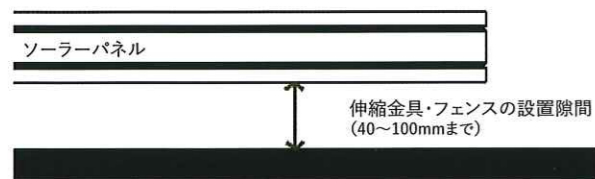


伸縮金具(皿ネジ3本セット)

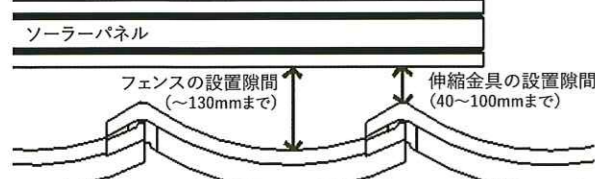
仕様	内容
品名	伸縮金具
寸法	幅45×奥行64 (mm) ※組立後
設置可能高さ及び重量	S: 40~60 (mm) / 83g M: 60~80 (mm) / 86g L: 80~100 (mm) / 90g 3本セット: 40~100 (mm) / 107g
材質	ステンレス(SUS304)
入数	30個/箱

<伸縮金具とフェンスの設置について>

[例1] フラットな屋根の場合



[例2] 瓦屋根の場合



【スライド金具】

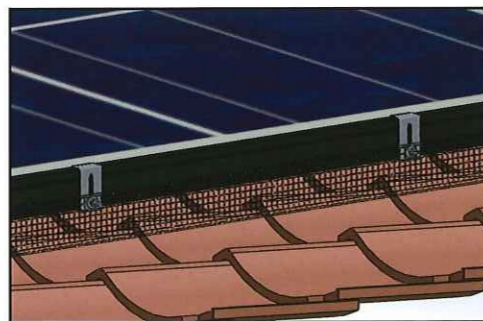
伸縮金具を立てられない場所にもフェンスの設置が可能!

※伸縮金具が立てられる場所には、伸縮金具の使用を推奨しています。



仕様	内容
品名	スライド金具
寸法	幅40mm / 85g ボルト長 M6×25mm
設置可能厚み	25~52 (mm)
材質	ステンレス(SUS304) 3M社製 屋外用超強力両面テープ付
入数	30個/箱

<スライド金具設置例>



●スライド金具は伸縮金具を立てるのが困難な場合に使用します。ソーラーパネルの厚みに合わせて金具をスライドさせて接着し、フェンスを取り付けます。

●上記はあくまで設置箇所の例です。実際の現場に応じて設置状況は異なります。 ●設置の際は必ず商品に付属の取付説明書をご熟読下さい。

<製造販売元>



株式会社コーユー

〒651-1412
兵庫県西宮市山口町下山口5丁目12番25号
TEL:078-907-1100 FAX:078-907-1200
www.ko-yu.co.jp



神栄産業株式会社

〒171-0033

東京都豊島区高田 3-16-4 2F

TEL : 03-5391-3561

FAX : 03-5391-3565

ソーラーパネル鳥害対策フェンスシステム

バードブロッカー

特許申請中



屋根とソーラーパネルの間に鳥が侵入すると？

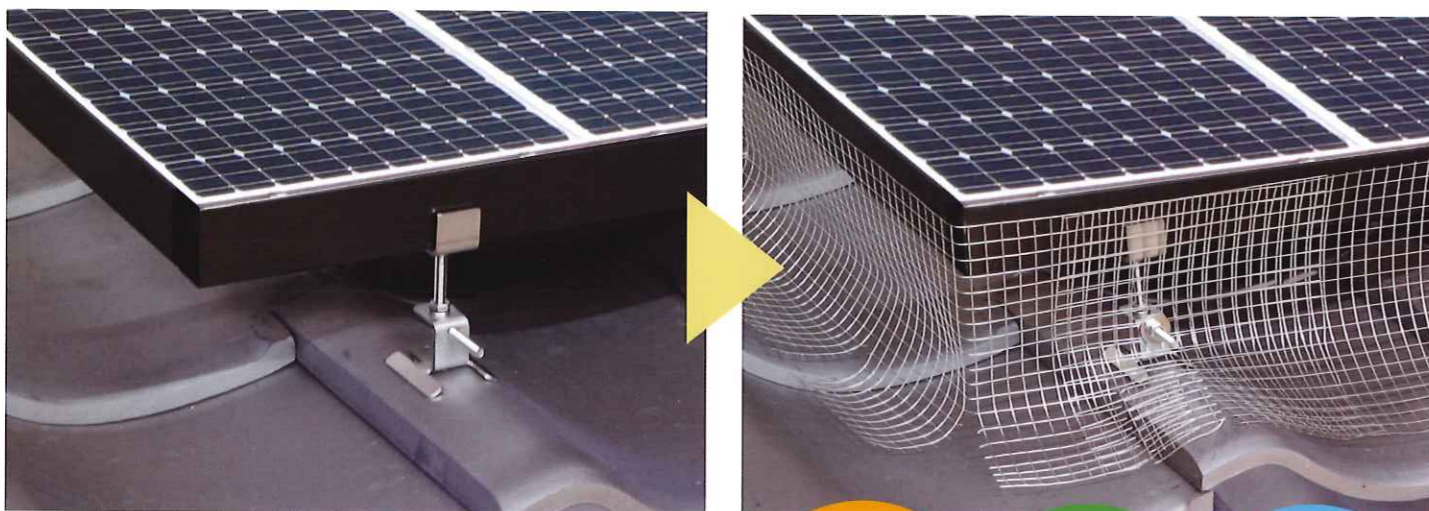
雨風、天敵から身を守れるため **営巣して住み着いて** しまいます。

鳥により引き起こされるトラブルの例

 フン害	 騒音	 パネルの故障・ トラブル	 発電効率 の低下
--	---	--	--

バードブロッカーは

屋根とソーラーパネルの隙間への鳥の侵入を防ぎます。



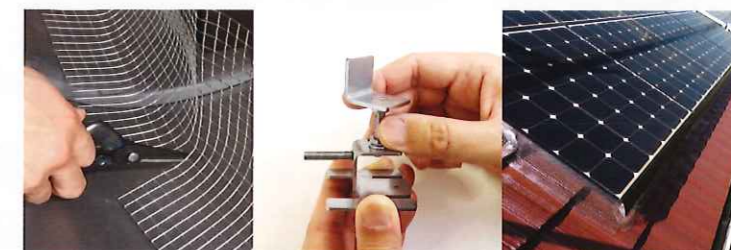
- 専用金具とフェンスで隙間をブロック!
- 各社ソーラーパネルに取付可能!
- オールステンレス製で高耐久!

バードブロッカーの特長

特許申請中

日本製

- カンタン設置!**
各社ソーラーパネルに取付可能! 専用の金具(特許出願中)により、簡単にフェンスを取付可能! フェンスは適度な硬さで、切ったり曲げたりの場合合わせが容易です。
- オールステンレス製で高耐久!**
金具、フェンス共に材質はオールステンレス(SUS304)で信頼の日本製! 長期に渡って安心して設置いただけます。
- あらゆる屋根に対応!**
伸縮金具とスライド金具を併用する事により、瓦屋根などの凹凸の多い屋根にも、しっかりフェンスを取り付ける事ができます。
- ソーラーパネルの保証を維持!**
一般的にソーラーパネルの部材に穴を開けるとメーカー保証の対象外になります。バードブロッカーは穴を開けないので、ソーラーパネルの保証を維持することができます。
※メーカーにより保証規定は異なります。必ず各社にお問い合わせ下さい。
- ソーラーパネルのメンテが可能!**
設置後もフェンスの着脱が可能のため、ソーラーパネル機材のメンテナンスも簡単に行なえます。

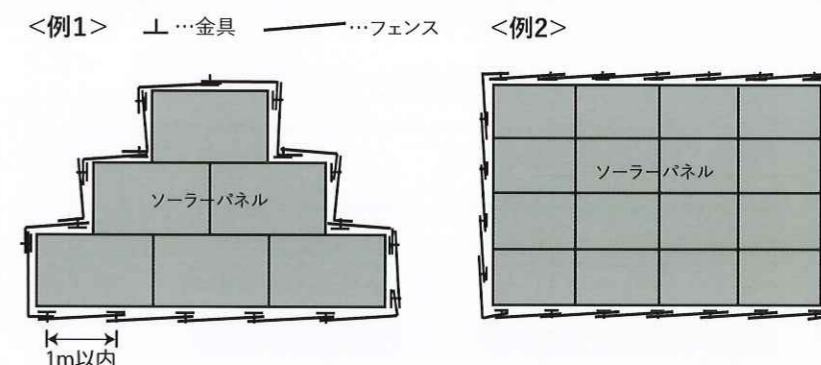


バードブロッカーの設置方法

割り付け図

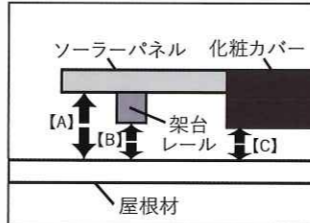
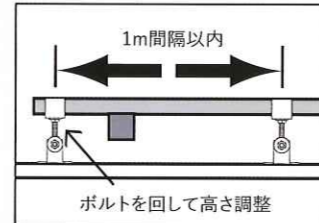
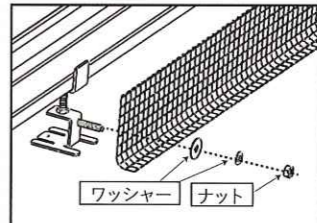
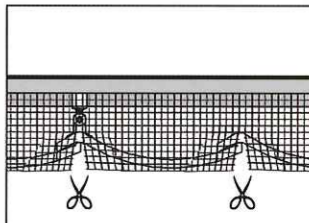
バードブロッカーを設置する割り付けを考えます。1m以内の間隔、またはコーナー部にバランスよく金具を配置します。パネルのサイズはメーカーによって異なりますので実際の割り付けは現況に応じて対応してください。

取り付け場所の清掃を十分に行った上で作業に入して下さい。



伸縮金具での設置方法

※伸縮金具が立てられない場所はスライド金具を使用する事で設置が可能です。

01 	02 	03 	ワンポイント 
--	--	--	--

取り付け場所の間隔寸法【A】を測る(割付状況によっては架台レール下【B】又は化粧カバー下【C】に取り付ける場合があります)。※伸縮金具は40mm未満の所へは取付けできません。ご注意下さい。

伸縮金具の上部と底部に屋外用強力両面テープ貼付けもしくは屋外用ボンドを塗布し、最大1m間隔及びコーナー付近に設置・接着してください。

図の通りフェンスを取り付けます。この時フェンス下部の余った部分は、曲げながら外へ流してください。

★瓦屋根など凸凹している場合は伸縮金具の底部を湾曲に曲げて設置・接着します。フェンスは金切りバサミやニッパーで下図のように切り込みを入れて隙間ができないよう注意して外へ流します。