

床下調湿剤

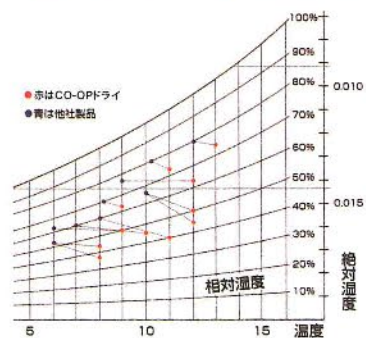
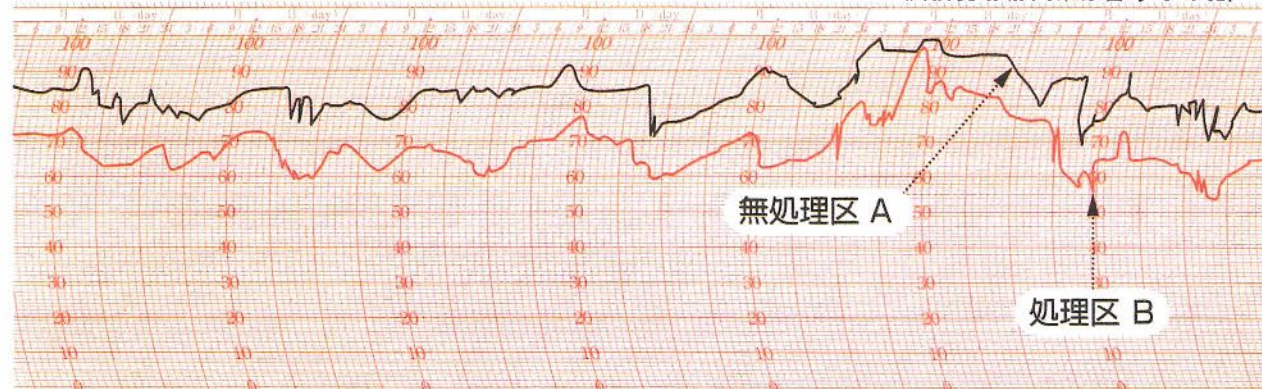
ベスト四季

ベスト四季の調湿試験結果

説明

A、Bは同条件の家の床下湿度の比較です。このように無処理区とベスト四季を施工した処理区では10~15%位の湿度差が出ています。この効力は2年経過しても変わりません。

試験現場:静岡県修善寺町A氏邸



左記は他社調湿剤と、ベスト四季との絶対湿度(かわき空気1kgに対する水蒸気の重量)の比較を表したのですが、赤点がベスト四季施工後の絶対湿度で、青が他社製品施工後の絶対湿度です。このようにベスト四季施工の方が常に他社製品施工と比べて右下にあります。すなわち、空気中の水蒸気の量が他社製品施工に比べて少なくなっていることがわかります。

お客様への注意

含水率の高い材料で建築した建築物の床等は、ベスト四季施工後の乾燥によるキシミやユガミが出る場合がありますのでご注意ください。



ベスト四季の使用方法

1坪当たり2袋~4袋をまいてください。現場状況が悪い場合は、調査員に御相談ください。床下換気扇を併用すればよりよい効果がえられます、床下状況が極度に悪い場合には必ず併用してください。

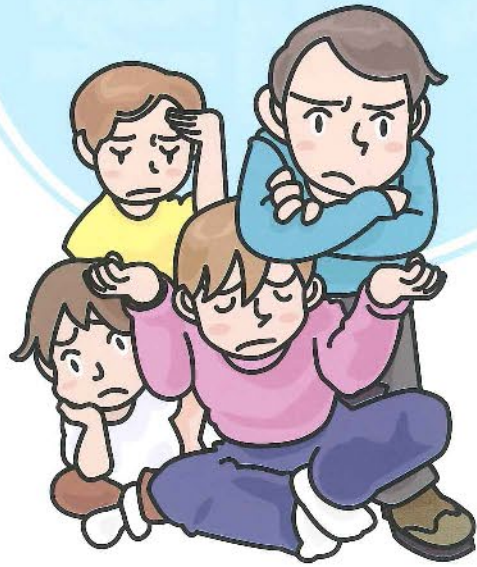
特約店

北海道・美瑛じゃがいも畑と哲学の木

総販売元 昭建産業株式会社

湿気は住まいの大敵!

家族の健康も害します。



湿気は、カビ・腐朽・白アリの発生を促進し、家の寿命を短くします。また、家ダニ等の衛生害虫の発生を促進し、家族の健康を害します。



白アリ 白アリが発生し家の強度が落ちる



湿気 畳が湿っぽくなる



腐れ 床がきしんだりする



病気 神経痛など、万病のもとになる



家ダニ アトピー性皮膚炎や喘息になる



カビ キッチン、押入、下駄箱等不衛生になる

ベスト四季で湿気対策!

ベスト四季(調湿剤)はケイ酸(ケイ石)とカルシウム(生石灰)を反応させた人工骨材(ドバモライト水和物)です。多孔質で安定し、吸排湿能力に優れ、床下調湿剤として大きな効果を発揮します。

特徴

- 1 床下の湿気が多くなると吸収し、少なくなると放湿して、湿度をコントロールします。
- 2 効果は長期間持続します。ビニールシート等を敷けばさらに効果的です。
- 3 工事は床下にまくだけで済み、簡単です。
(地下水位が高い所、あるいは地面環境の悪い所は水を遮断する方法を講じて下さい。)
- 4 非常に高い100~150%の吸収率で、雨漏りの水等も吸い取ります。
- 5 毒性は無いので、人畜無害、公害等はなく、不燃・無臭です。
- 6 乾燥するので、衛生害虫や腐れの予防に役立ちます。



結露・水滴

結露が出やすくなり、家を傷める



ここにもあるよ
床下の秘密!

正倉院の 高床式倉庫

奈良・東大寺にある正倉院は、奈良時代、8世紀の中ごろに建てられた寺院の財宝を保管するための倉庫です。その内容の豊かさや保存状態の良さは内外から評価され「世界の宝庫」とも呼ばれる正倉院ですが、なぜ高温多湿な気候の日本で、千数百年にもわたって宝物類を保存することができたのでしょうか。その要因は「校倉づくり」と呼ばれる建築構造と「高床式」にあるとされています。高床式は、床下の通気を十分にし、庫内を乾燥状態に保つための日本特有の仕組みで、その素晴らしい保存機能は疑う余地のないところなのです。



さあ!ベスト四季をまいて快適な生活を!!