

ALF® 新スズメバチ防護服

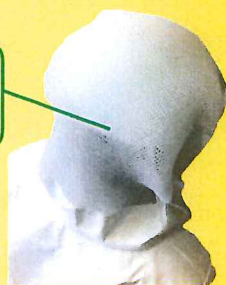
アンチ・ホーネットⅢ



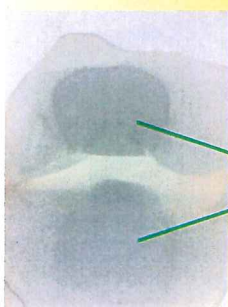
アコーディオン形状の
首部のため、突っ張らず
見上げ作業がより快適に。

レンズは曇り防止加工
を施し、快適な視野を
確保。

通気口付き3Dネットで
通気性を確保。
夏場の作業に最適。



特殊パッドを屈折部の
外側・内側に配置



(膝部内画像)

肘と膝の防護パッドが
天井裏等での作業を
大幅に快適に。



■特殊防護パッド採用で安全性アップ

最も蜂に刺されやすい屈折部（肘・膝・脇）や肩に十分な厚みと機動性豊かで柔軟な特殊パッドを採用。これにより毒針の貫通をシャットアウトし、更なる安全性を確保しました。

また高い衝撃吸収性を持つため、立ち膝の姿勢や天井裏等での肘・膝を地面につけての作業が、飛躍的に快適になりました。

■高滑加工とアコーディオン型フード

生地の上に高滑加工を施すことで、蜂を滑らせ寄せ付けません。

また、フード首部にアコーディオン状のマチを設けることで、上向き作業を容易にし見上げ作業や、狭所での作業性をより向上させました。

■通気性の確保、防曇レンズ

頭部に十分な厚みを持った、3D通気口ネットを配置。これによって安全性を損なうことなく、通気性を確保しました。

夏場の作業での身体的負担を軽減します。また、レンズは曇り防止加工を施しております。

■手袋、長靴、収納バッグをフルセット

セット内容は、フード、つなぎ服に加えて、専用の長靴、手袋、収納用バッグをフルセット。他に別売りで購入する必要なしで、すぐにご使用頂けます。

■サイズ・重量

フリーサイズ
（対応身長160～190cm、靴は指定サイズ）
重量：約3.9kg（靴、バッグを含みます）

当社はこの防護服の着用中に発生した事故につきましても、その特殊性質上、あらゆる責任を負いかねます。

予告なく仕様を変更する事があります



株式会社 倉本産業 アルフ事業部

URL <http://www.7tak.co.jp>

本社 〒170-8417 東京都豊島区東池袋3丁目7番地4号
TEL: 03-3989-6722 FAX: 03-3989-6723
大阪支店 〒541-0053 大阪市中央区本町2丁目1番地6号
堺筋本町センタービル5階
TEL: 06-6734-3110 FAX: 06-4705-5977