

〈業務用飛翔昆虫駆除器〉

# 虫よけカトリス プロ用

金鳥独自の揮散方式!

耐久性抜群のブラシレスモーター採用!

不快害虫をこれでシャットアウト!

カトリスプロで快適空間!

長時間  
使用可能  
(約2~4ヵ月)

独自の  
揮散方式で  
優れた効果

どこでも  
置ける  
乾電池式

安定した  
揮散量

スマートな  
フォルム

取付簡単



縦置き

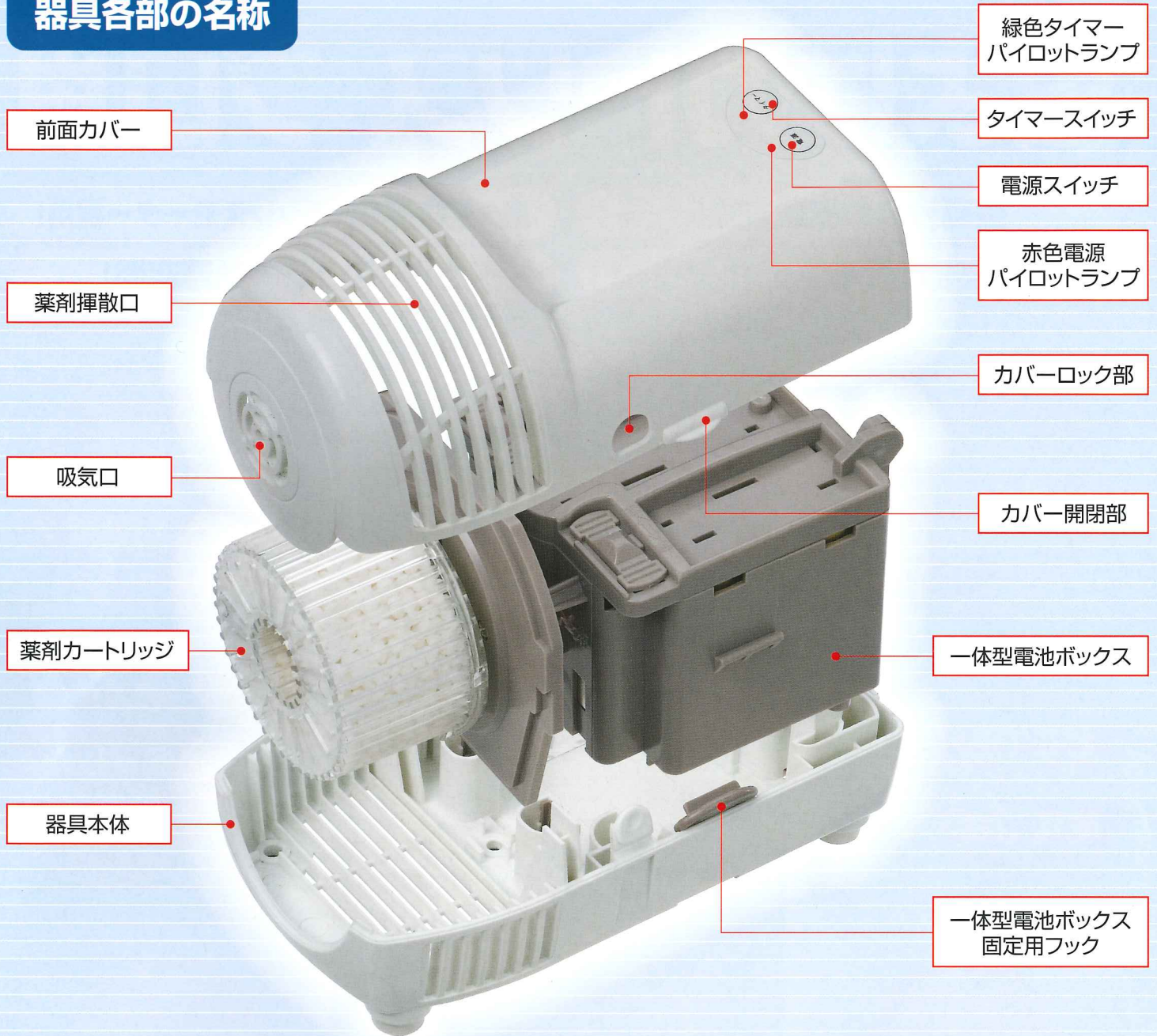


壁掛け



横置き

## 器具各部の名称



ウラ面

### 仕様

薬剤揮散方式	遠心力+風力(乾電池駆動)
有効成分	メトフルトリン
効能・効果	不快害虫の駆除と忌避(チョウバエ・ユスリカ等)
用法・用量	①屋内：30~60畳に1台 ②工場前室：100m <sup>3</sup> までの部屋に1台 ③侵入防止：屋内ドア付近に1台 ※屋外設置では風などの影響により、効果が発揮できない場合がありますので必ず屋内に設置してください。
使用期間・使用時間	24時間連続使用で約2か月間 タイマー12時間ON/12時間OFFで約4か月間 延べ約1500時間
電源	単一アルカリ乾電池6本(定格4.5V)
大きさ	器具本体：幅約130mm×高さ230mm×奥行き約130mm カートリッジ：高さ約40mm×直径約70mm
重量	器具本体：約600g 電池6本：約800g カートリッジ：約40g

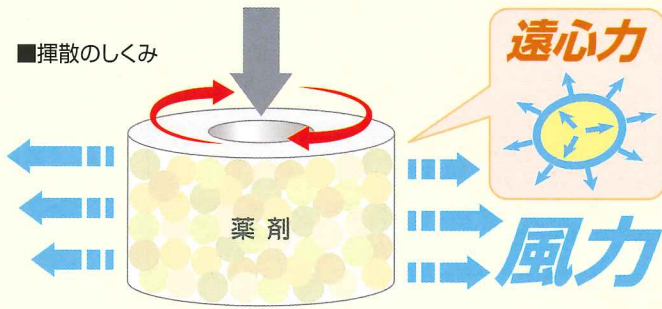
### 規格

品名	セット内容	1梱入数
虫よけカトリスプロ用セット	器具1台 カートリッジ1コ 単一電池6コ	1セット
虫よけカトリスプロ用カートリッジ		4コ

## 特徴

# ロスのない揮散方式による優れた効果!

- 金鳥独自の遠心力<sup>プラス</sup>風力のダブル効果で安定かつ効率的な揮散が可能です。
- 薬剤が部屋の隅々まで行き渡ります。



## どこでも取り付けOK!

- 乾電池式ですので面倒な配線工事もなく、目立たず、おしゃれなコンパクト形状です。
- 壁掛け・縦置き・横置きが可能で、場所も選ばず設置できます。

## カートリッジの取替えが簡単!

- カートリッジと電池の一体型ですので簡単に手元で交換できます。
- 取替え時期は、赤色の電源パイロットランプの点滅でお知らせします。

## 長時間使用可能で手間いらず!

- モーターはブラシレスタイプで寿命大幅アップ。
- 連続作動で約2ヵ月。
- タイマー使用で約4ヵ月!(12時間ON・OFFタイマー付き)

## 人にも環境にもやさしい安全性の高い薬剤!

- 有効成分は、家庭用殺虫剤に広く使用されています。
- 人体に対して極めて安全性の高い成分です。

## ●こんなところでお使いいただけます!



●コンビニ・ファーストフード



●会社の受付



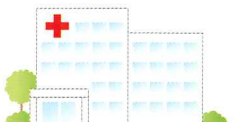
●応接室・客室



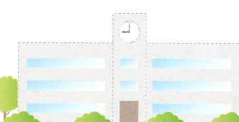
●宴会場



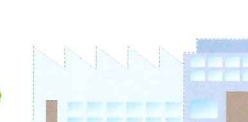
●新幹線・電車内



●病院のロビー・病室



●学校の教室



●医薬品・食品工場などの前室



●野外活動センターの大テント



●飛行機内

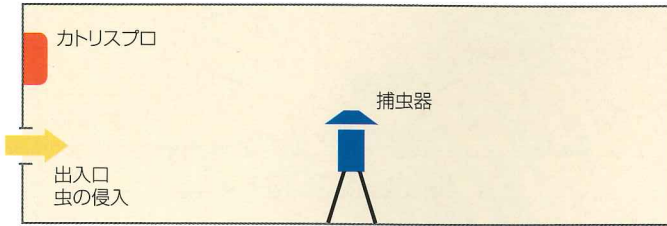
他にも大変便利にご利用いただけます。

●喫茶店・居酒屋などの飲食店 ●ホテル・旅館などの客室 ●事務所 ●会議室 ●温泉・銭湯の脱衣所 ●室内プール ●体育館 ●公衆トイレ など

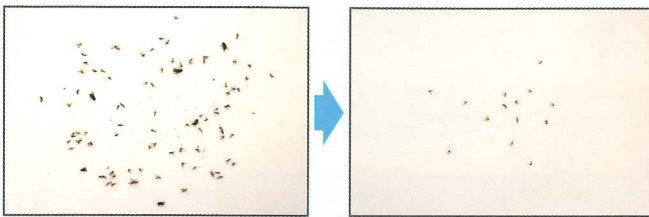
## 侵入阻止効果

2階建て工場の約60畳の1階部分室内に捕虫器（ライトトラップ）を設置し、屋外に面した出入口を開放して虫が自由に出入りできるようにした。出入口付近の屋内側に虫よけカトリスプロを設置し、設置前の捕虫数（侵入虫数）を100として設置後の捕虫数と比較し、他社品との比較も実施した。

### ■試験方法



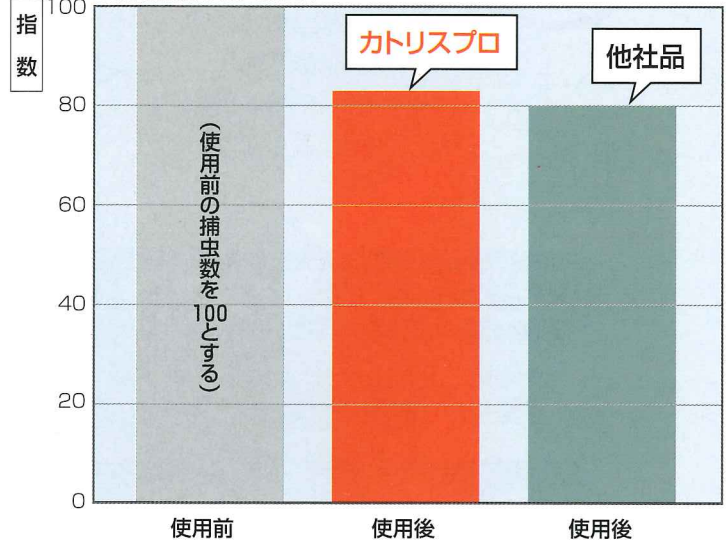
### ■試験結果



設置前の捕虫状況

設置後の捕虫状況

### ■使用前後の侵入阻止率



## 殺虫効果

約100m<sup>3</sup> (約25畳) の居室の床から2.3mの高さの壁面に虫よけカトリスプロを設置した。この居室内に供試昆虫を放し、時間の経過にともなうノックダウン虫数を観察した。暴露2時間後に供試昆虫を清潔なプラスチック製容器に移し、24時間後の致死虫数を計数した。観察結果からKT50値及び致死率を算出した。

### ■試験結果

供試昆虫	KT50 (分)	24時間後の致死率 (%)
ユスリカ	5	100
アカイエカ (参考)	8	100

### 【考察】

虫よけカトリスプロは侵入阻止効果だけでなく、優れた殺虫効力を示しました。また、殺虫効果は他社品と同等でした。なお、家庭用電気蚊とりのKT50は約20分であり、本品は非常に高い殺虫効力を有するといえます。

## 有効成分及び安全性

有効成分のメトフルトリンはピレスロイド系化合物の中でも特に飛翔昆虫の駆除及び忌避を目的に、常温で揮散させる電気蚊とりの有効成分として、家庭用殺虫剤に広く使用されている実績があります。温血動物の体内では速やかに解毒されるため、人体に対して安全性の高い成分です。

### ■有効成分メトフルトリンの主な毒性試験データ

試験項目	試験データ
急性経口毒性 (LD <sub>50</sub> mg/kg) ラット	≥2,000
急性経皮毒性 (LD <sub>50</sub> mg/kg) ラット	>2,000
急性吸入毒性 (LC <sub>50</sub> mg/m <sup>3</sup> ) ラット	1,080~1,960
無毒性量NOAEL (mg/kg/day) 犬	10

(出典) 急性毒性: 日本殺虫剤工業会「家庭用殺虫剤とピレスロイド」  
無毒性量: EPA Pesticide Fact Sheet [Metofluthrin]

製造・発売元



**大日本除虫菊株式会社**

〒550-0001 大阪市西区土佐堀1丁目4番11号  
TEL 06-6441-4783・1119